

# Rolleiflex 2,8 GX

EDITION  
*Helmut Newton*

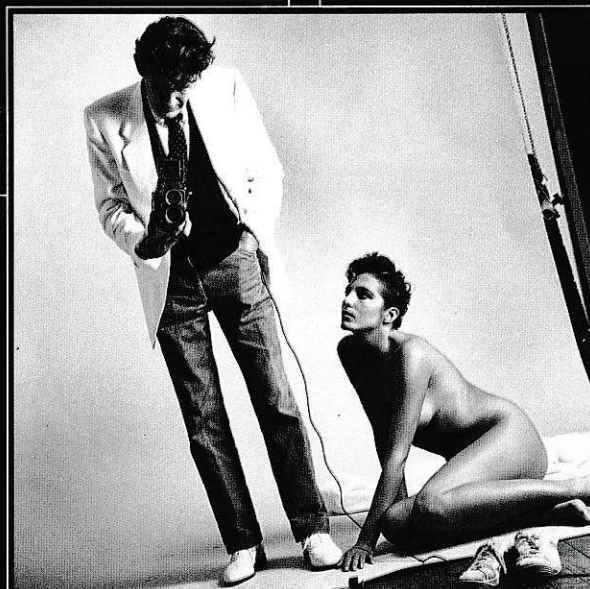
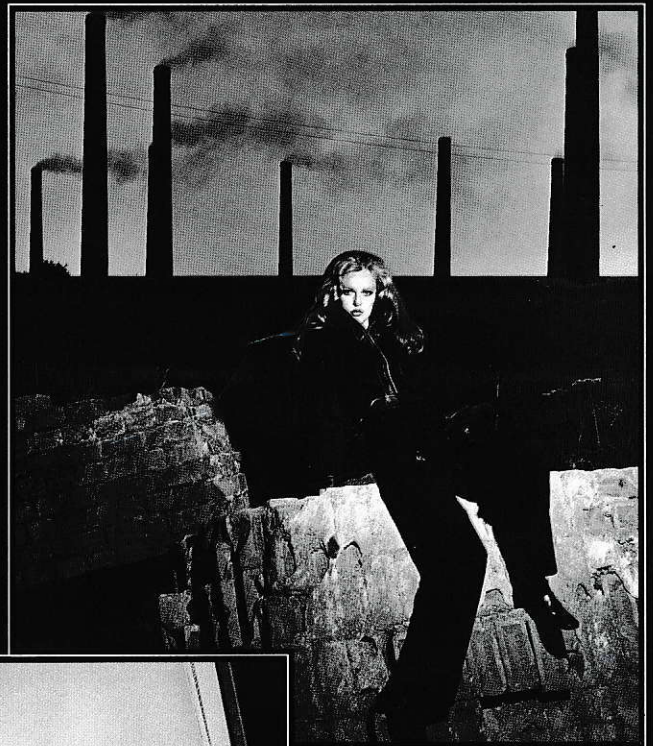
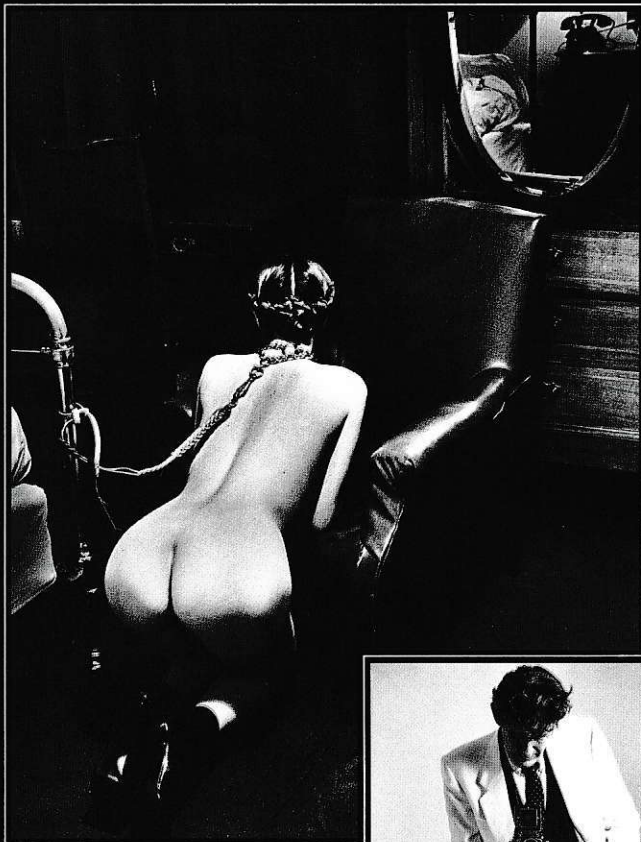
1920 gründeten Reinhold Heidecke und Paul Franke in Braunschweig eine Fabrik für fotografische Geräte. Schon nach wenigen Jahren stellten sie der staunenden Fachwelt mit der Rolleiflex 6x6 eine Kamera vor, die nicht nur den Kamerabau, sondern auch den Stil der Fotografie in diesem Jahrhundert maßgeblich beeinflussen sollte.

1920 ist auch das Geburtsjahr von Helmut Newton. Seine stilvollen Mode- und Porträtaufnahmen – eine

unnachahmliche Mischung aus Erotik, Eleganz und Luxus – haben ihn weltberühmt gemacht. Ein Teil

seiner phantasievollen und heute vielbegehrten Bilder entstand mit der „Zweiäugigen“ von Rollei.

Jetzt, rund 70 Jahre später, erscheint mit der Rolleiflex 2,8 GX, Edition Helmut Newton, eine limitierte Sonderserie zu Ehren dieses großen Fotografen. Sie ist der Beweis, daß gute Ideen über Jahrzehnte hinweg lebendig bleiben.



<b>Kameratyp</b>	Zweiäugige Spiegelreflexkamera mit TTL-Belichtungsmessung und TTL-Blitzautomatik.
<b>Aufnahmeformat</b>	6 x 6 cm.
<b>Filmsorten</b>	120er-Rolleifilm für 12 Aufnahmen 6 x 6 cm.
<b>Filmempfindlichkeit</b>	An der Kamera von 15 bis 39 DIN/25 bis 6400 ISO einstellbar.
<b>Belichtungsmessung</b>	Mittenbetonte Integralmessung durch zwei Si-Fotoelemente. Anzeige im Sucher über fünf LEDs.
<b>Meßbereich</b>	Lichtwert 3-18/3,2-100 000 asb/1-33 000 cd/m bei 21 DIN/100 ISO Film mit Objektiv 2,8/80 mm.
<b>Objektiv</b>	Planar 2,8/80 mm HFT, Bildwinkel 53°, Bajonettgröße III, Entfernungsbereich ∞ bis 1 m.
<b>Verschuß</b>	Synchro-Compur (1 bis 1/500 sec und B), X-synchronisiert. Blenden und Zeit mit Belichtungsmesser gekoppelt.
<b>Suchersystem</b>	Sucherobjektiv Heidosmat 2,8/80 mm. Falllichtschacht serienmäßig. Parallaxenausgleich entsprechend eingestellter Entfernung. Wechselbar gegen 45° bzw. 90°-Prismensucher. Fünf wechselbare Einstellscheiben.
<b>Blitzsynchronisation</b>	1/500 bis 1 sec und B. Zubehörschuh mit Synchron-Mittkontakt und Kontakten für TTL-Blitzautomatik in Verbindung mit Systemblitzgeräten und Spezialadapter. X-Synchronbuchse für Stecker nach DIN 19003.
<b>Blitzautomatik</b>	TTL-Blitzlichtmessung in der Filmebene über zusätzliches Si-Fotoelement.
<b>Filmtransport</b>	Transportkurbel mit Verschußaufzug gekoppelt. Automatischer Stopp bei Bild 1. Doppelbelichtungssperre, abschaltbar. Filmzählwerk von 1 bis 12, springt beim Filmwechsel automatisch in Nullstellung.
<b>Anschlüsse</b>	Drahtauslöseranschluß. Stativgewinde 1/4 Zoll. Aufnahme für Stativkopf „Rolleiflex“.
<b>Abmessungen (H x B x T)</b>	147 x 109 x 108 mm.
<b>Gewicht</b>	Etwa 1275 g.

# Rolleiflex 2,8 GX

EDITION  
*Helmut Newton*



**Rollei**  
fototechnic

Rollei Fototechnic GmbH & Co. KG · D-3300 Braunschweig